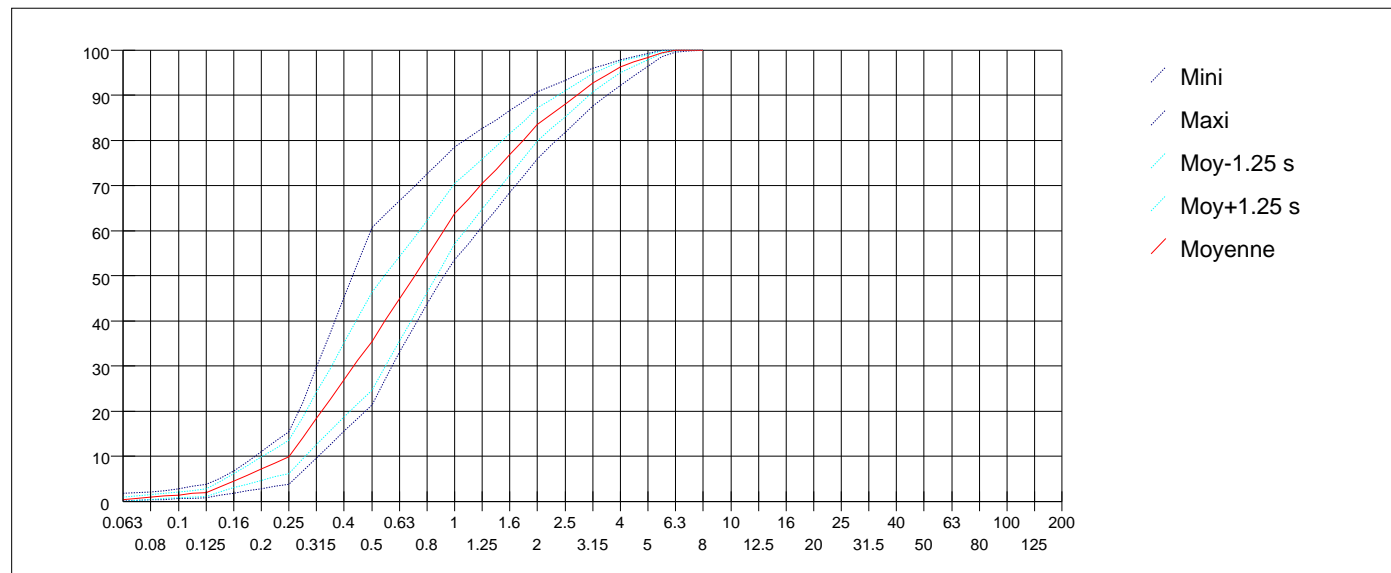


## FICHE PRODUIT GRANULAT

**ESSAIS DE FABRICATION :** PÉRIODE DU 22/03/2013 AU 18/09/2013  
**AUTRES ESSAIS :** PÉRIODE DU 19/09/2011 AU 18/09/2013

### IDENTIFICATION DU GRANULAT

**Granulat :** 0/4R **Contrôle :** EN 12620-A1  
**Fournisseur :** PLATTARD GRANULATS  
**Origine :** VILLEFRANCHE S/S



### ANALYSES GRANULOMÉTRIQUES

| Nbr   | Tamais | Sigle | Mini | Moyenne | Maxi | Ecart Type (s) | Moy - 1.25 s | Moy + 1.25 s |
|-------|--------|-------|------|---------|------|----------------|--------------|--------------|
| 30    | 8      | 2 D   | 100  | 100     | 100  | 0              | 100          | 100          |
|       | 5.6    | 1.4 D | 98.6 | 99.5    | 100  | 0.26           | 99.2         | 99.8         |
|       | 4      | D     | 92.2 | 96.3    | 97.8 | 1.06           | 95           | 97.6         |
|       | 2      | D/2   | 75.9 | 83.5    | 90.7 | 3              | 79.8         | 87.3         |
|       | 1      | 1     | 53.5 | 63.8    | 78.6 | 5.35           | 57.1         | 70.5         |
|       | 0.5    |       | 21.3 | 35.4    | 60.7 | 8.67           | 24.6         | 46.3         |
|       | 0.25   | 0.25  | 3.8  | 9.8     | 15.4 | 2.95           | 6.1          | 13.5         |
|       | 0.125  |       | 0.8  | 1.9     | 3.8  | 0.67           | 1.1          | 2.8          |
| 0.063 | 0.063  | 0.1   | 0.4  | 1.7     | 0.37 | 0              | 0.9          |              |

### CARACTÉRISTIQUES GÉOMÉTRIQUES

| Essai                      | Sigle | Nbr | Date dernier | Mini   | Moyenne | Maxi   |
|----------------------------|-------|-----|--------------|--------|---------|--------|
| Equivalent de sable        | SE    | 10  | 30/07/2013   | 46     | 75.6    | 87     |
| Module de finesse          | Mf    | 30  | 16/09/2013   | 2.6    | 3.1     | 3.5    |
| Passant au tamis de 0.5 mm | 0.5   | 30  | 16/09/2013   | 21.3 % | 35.4 %  | 60.7 % |
| Teneur en eau              | W     | 29  | 16/09/2013   | 5 %    | 7.3 %   | 14.8 % |
| Teneur en fines            | f     | 30  | 16/09/2013   | 0.1 %  | 0.4 %   | 1.7 %  |

### CARACTÉRISTIQUES PHYSIQUES

| Essai                   | Sigle     | Nbr | Date dernier | Mini                   | Moyenne                 | Maxi                   |
|-------------------------|-----------|-----|--------------|------------------------|-------------------------|------------------------|
| Absorption d'eau        | WA        | 2   | 18/02/2013   | 0.9 %                  | 0.9 %                   | 1 %                    |
| Masse volumique en vrac | MvrVrac   | 2   | 18/02/2013   | 1.54 Mg/m <sup>3</sup> | 1.55 Mg/m <sup>3</sup>  | 1.56 Mg/m <sup>3</sup> |
| Masse volumique réelle  | Mvr       | 2   | 18/02/2013   | 2.57 Mg/m <sup>3</sup> | 2.575 Mg/m <sup>3</sup> | 2.58 Mg/m <sup>3</sup> |
| Teneur en alcalins      | % Alcalin | 1   | 08/12/2011   | 0.0038 %               | 0.0038 %                | 0.0038 %               |

### CARACTÉRISTIQUES CHIMIQUES

| Essai                          | Sigle | Nbr | Date dernier | Mini     | Moyenne | Maxi     |
|--------------------------------|-------|-----|--------------|----------|---------|----------|
| Chlorures                      | C     | 2   | 18/02/2013   | 0.0001 % | <0.01   | 0.0001 % |
| Impuretés prohibées            | Imp.  | 2   | 18/02/2013   | 0.01 %   | 0.01 %  | 0.01 %   |
| Matières humiques              | NaOH  | 1   | 02/12/2011   |          | 0 %     |          |
| Soufre total                   | S     | 2   | 18/02/2013   | 0.004 %  | 0.006 % | 0.008 %  |
| Sulfates solubles dans l'acide | AS    | 2   | 18/02/2013   | 0.01 %   | 0.015 % | 0.02 %   |



414 avenue de la Plage - Boîte Postale 119 - 69654 Villefranche s/s Cedex