

ANSE ÉCONOMIE

Ici les déchets du BTP sont recyclés à 100 %

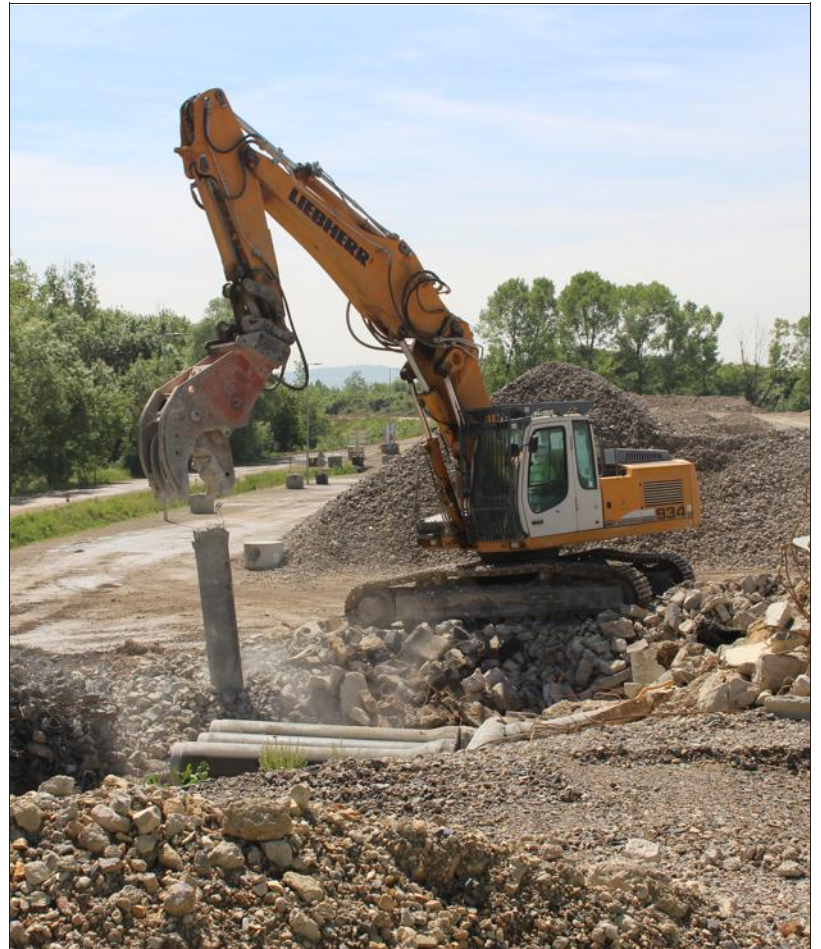
À Anse, difficile d'imaginer que le long de l'autoroute les déchets de la déconstruction trouvent une seconde vie et que les terres de terrassement contribuent à la reconstruction écologique du site. Visite guidée d'Ancycla, société fondée par les groupes Firalp et Plattard en 2013.

Les déchets issus des chantiers du bâtiment et des travaux publics (béton, béton armé, terre de terrassement, enrobé, déblais...) connaissent une seconde vie grâce à Ancycla. Cette entreprise, créée à « 50-50 » par les groupes Firalp et Plattard pour répondre à leur propre problématique de recyclage de matériaux dans le Beaujolais, enregistre plus de 150 passages de camions par jour. Situé sur la commune d'Anse, en contrebas de l'autoroute A6, Ancycla a repris le site en septembre 2013. Quatre ans plus tard, cette vaste friche industrielle est désormais entièrement réhabilitée et réaménagée (lire par ailleurs).

« Depuis 3 ans, 150 000 tonnes traitées et utilisées sur les chantiers locaux »

Ancycla, qui s'adresse uniquement aux professionnels et aux collectivités locales, ne laisse rien au hasard. Chaque véhicule est enregistré, son chargement pesé et contrôlé, avant d'être dirigé vers la plateforme de recyclage. « Cet outil de développement durable permet de trier et de valoriser 100 % des matériaux qui entrent sur le site, se félicite l'entreprise. Les éco-matériaux sont recyclés par process de concassage, criblage ou traitement de la chaux, puis revendus en tant que matière première pour le BTP. Depuis 3 ans, 150 000 tonnes de produits recyclés ont été utilisées sur les chantiers locaux, participant ainsi à l'économie de la ressource minérale et s'inscrivant de manière forte dans l'économie circulaire* ». »

Pour autant, tous les matériaux n'entrent pas dans le circuit d'Ancycla. Les terres non recyclables sont ainsi valorisées en remblaiement de la carrière voisine (135 hectares) exploitée par le groupe Plattard. « On accueille



■ Ancycla s'adresse uniquement aux professionnels et aux collectivités locales. Photo Thibaut ALEX

120 000 tonnes de terre par an en provenance d'Ancycla, rapporte Jérôme Badie, président du directoire d'Ancycla et directeur technique de Soreal, la société qui gère la carrière pour le compte de Plattard (350 000 tonnes extraites par an et évacués en totalité par voie fluviale). Cette terre participe au réaménagement écologique du site par la création de zones humides en faveur de la biodiversité... Petit à petit (depuis 2014 pour une durée de 15 ans, N.D.L.R), les espaces sont libérés au public, en lien avec les collectivités. »

Thibaut Alex

* Concept économique qui s'inscrit dans le cadre du développement durable et qui consiste à recycler les déchets d'une industrie en matière première pour la même ou une autre industrie.

POINT PAR POINT

■ La ZAC du Bordelan se prépare

En mars dernier, Ancycla a déplacé de quelques mètres sa plateforme de recyclage. Son emplacement historique (10 hectares), qu'elle va remettre en état d'ici la fin de l'année, sera ensuite exploité par le Syndicat mixte du Bordelan et la Société d'équipement et aménageur urbain du Rhône et de Lyon (SERL).

Dans les deux ans qui viennent, la ZAC du Bordelan y sera alors créée. Cette zone d'aménagement concerté s'articulera autour d'un ambitieux projet de port de plaisance (350 bateaux) et de l'implantation d'un pôle de développement économique.

■ Des graffitis contre les tags

Un collectif d'artistes lyonnais, La Coulure, a été choisi pour réaliser, d'ici fin juillet, une frise sur le site d'Ancycla.

Ces peintures murales, inspirées par l'univers de la BD, illustreront l'activité de l'entreprise et seront aussi un moyen de dissuader les tagueurs.



■ Voisine d'Ancycla, la carrière de Plattard accueille 120 000 tonnes de terre par an. Elles contribuent à la reconstruction écologique du site. Photo Thibaut ALEX

Agence
de Villefranche-sur-Saône
15 allée des Cordeliers,
69400 Villefranche

Téléphone
Rédaction : 04.74.68.10.10
Pub : 04.72.22.24.37

Mail
lprvillefranche@leprogres.fr
lprpublicite@leprogres.fr

Web
http://www.leprogres.fr/
beaujolais

Facebook
www.facebook.com/
leprogres.beaujolais

ALERTE INFO Vous avez une info ?

0 800 07 68 43

Service & appel gratuits

LPRFILROUGE@leprogres.fr